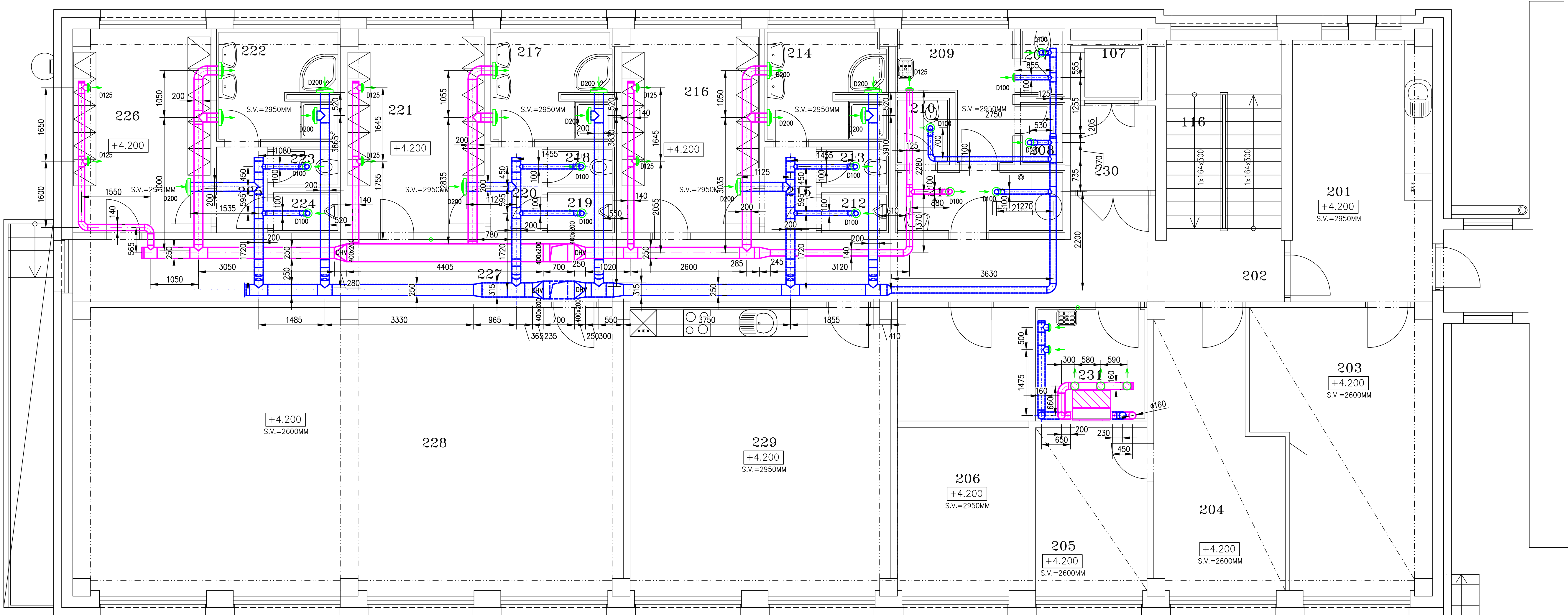


| D1.4.C VZDUCHOTECHNIKA | | | | | Formát: A4 | |
|---|-----------------|------------|---------|-------------|---|--|
| Ved. projektant | Zod. projektant | Vypracoval | Kreslil | Kontroloval | PROFAT s.r.o. Jana Křiváková, 16 100 00 Praha 10, Pankrác tel./fax: +420 220 300 244 e-mail: profat@profat.cz | |
| ING. JÁNSKÝ | JÁNSKÝ | | JÁNSKÝ | ING. JÁNSKÝ | | |
| Investor: KSÚSV, příspěvková organizace se sídlem KOSOVSKA 112216, 586 01 JIHLAVA | | | | | | |
| Revitalizace areálu KSÚSV - STŘEDISKO HAVLÍČKŮV BROD PROJEKT PRO STAVEBNÍ POVOLENÍ SO 02 DILNY | | | | | Formát: 5,5 A4 | |
| PŮDORYS STŘECHY | | | | | Datum: 02.2021 | |
| Měřítko: 1:50 | | | | | Stupeň: DPS | |
| | | | | | Zakázkové číslo: 16-21-DSP | |
| | | | | | Číslo výkresu: D1.4C-11 | |

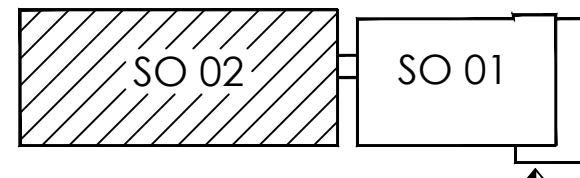


| OZN. | MÍSTNOST | PLOCHA | PODLAHA | OZN. | OPRAVA POVRCHU | POZNÁMKA |
|------|-------------------|--------|--------------|------|----------------------|----------------|
| 107 | VÝTAHOVÁ ŠACHTA | 1,30 | CEMENT POKR. | | | STAVBA |
| 116 | SCHODIŠTĚ DO 2.NP | 10,90 | KER.DLAŽBA | | | OPRAVA POVRCHU |
| 201 | CHODBA | 9,20 | KER.DLAŽBA | C.1 | KER. SOKL V 70 MM | OPRAVA POVRCHU |
| 202 | ČAJOVÁ KUCHYNKA | 14,00 | PVC | | | OPRAVA POVRCHU |
| 203 | ZASEDACÍ MÍSTNOST | 23,00 | KER.DLAŽBA | | | OPRAVA POVRCHU |
| 204 | KANCELAR | 16,20 | KER.DLAŽBA | | | OPRAVA POVRCHU |
| 205 | KANCELAR | 9,40 | KER.DLAŽBA | | | OPRAVA POVRCHU |
| 206 | PŘÍRUČNÍ SKLAD | 19,10 | KER.DLAŽBA | C.1 | KER. SOKL V 70 MM | OPRAVA POVRCHU |
| 207 | WC-UKLÍZEČKY | 1,60 | KER.DLAŽBA | C.2 | KER.OBKLAJ V 2100 MM | OPRAVA POVRCHU |
| 208 | SKLAD SAPONÁTY | 1,40 | KER.DLAŽBA | C.2 | KER.OBKLAJ V 2100 MM | OPRAVA POVRCHU |
| 209 | OKLADOVÁ MÍSTNOST | 6,00 | KER.DLAŽBA | C.1 | KER. SOKL V 70 MM | OPRAVA POVRCHU |
| 210 | WC-ZENY | 1,90 | KER.DLAŽBA | C.2 | KER.OBKLAJ V 2100 MM | OPRAVA POVRCHU |
| 211 | PŘEDSÍŇ WC | 5,40 | KER.DLAŽBA | C.2 | KER.OBKLAJ V 2100 MM | OPRAVA POVRCHU |
| 212 | PISOÁR | 1,50 | KER.DLAŽBA | C.2 | KER.OBKLAJ V 2100 MM | OPRAVA POVRCHU |
| 213 | WC-MUŽI | 1,50 | KER.DLAŽBA | C.2 | KER.OBKLAJ V 2100 MM | OPRAVA POVRCHU |
| 214 | UMYVÁRNA-MUŽI | 7,00 | KER.DLAŽBA | C.2 | KER.OBKLAJ V 2100 MM | OPRAVA POVRCHU |
| 215 | PŘEDSÍŇ WC | 2,30 | KER.DLAŽBA | C.1 | KER. SOKL V 70 MM | OPRAVA POVRCHU |
| 216 | ŠATNA-MUŽI | 14,10 | KER.DLAŽBA | C.1 | KER. SOKL V 70 MM | OPRAVA POVRCHU |
| 217 | UMYVÁRNA-MUŽI | 7,00 | KER.DLAŽBA | C.2 | KER.OBKLAJ V 2100 MM | OPRAVA POVRCHU |
| 218 | WC-MUŽI | 1,50 | KER.DLAŽBA | C.2 | KER.OBKLAJ V 2100 MM | OPRAVA POVRCHU |
| 219 | PISOÁR | 1,50 | KER.DLAŽBA | C.2 | KER.OBKLAJ V 2100 MM | OPRAVA POVRCHU |
| 220 | PŘEDSÍŇ WC | 2,30 | KER.DLAŽBA | C.1 | KER. SOKL V 70 MM | OPRAVA POVRCHU |
| 221 | ŠATNA-MUŽI | 14,10 | KER.DLAŽBA | C.1 | KER. SOKL V 70 MM | OPRAVA POVRCHU |
| 222 | UMYVÁRNA-MUŽI | 7,00 | KER.DLAŽBA | C.2 | KER.OBKLAJ V 2100 MM | OPRAVA POVRCHU |
| 223 | WC-MUŽI | 1,50 | KER.DLAŽBA | C.2 | KER.OBKLAJ V 2100 MM | OPRAVA POVRCHU |
| 224 | PISOÁR | 1,50 | KER.DLAŽBA | C.2 | KER.OBKLAJ V 2100 MM | OPRAVA POVRCHU |
| 225 | PŘEDSÍŇ WC | 2,30 | KER.DLAŽBA | C.1 | KER. SOKL V 70 MM | OPRAVA POVRCHU |
| 226 | ŠATNA-MUŽI | 14,10 | KER.DLAŽBA | C.1 | KER. SOKL V 70 MM | OPRAVA POVRCHU |
| 227 | CHODBA | 36,10 | KER.DLAŽBA | C.1 | KER. SOKL V 70 MM | OPRAVA POVRCHU |
| 228 | REZERVA | 81,00 | KER.DLAŽBA | C.1 | KER. SOKL V 70 MM | OPRAVA POVRCHU |
| 229 | DENNÍ MÍSTNOST | 38,00 | KER.DLAŽBA | C.1 | KER. SOKL V 70 MM | OPRAVA POVRCHU |
| 230 | CHODBA | 3,80 | KER.DLAŽBA | | | OPRAVA POVRCHU |
| 231 | SUŠÁRNA BOT | 3,80 | KER.DLAŽBA | C.2 | KER.OBKLAJ V 2100 MM | OPRAVA POVRCHU |

| |
|---|
| STAVAJÍCÍ ZDIVO VÝPLŇOVÉ DŮM TL.250MM, TL.380MM NOSNÁ K-OS OBJEKTU - PREFABRIKOVANÁ Z ŽB STAVAJÍCÍ ZDIVO PŘÍČKOVÉ Z PLYNCH CIHEL TL. 150MM NEBO 125MM |
| BOURANÉ ZDIVO |
| OSTATNÍ BOURANÉ KONSTRUKCE |

-VŠECHNY HLBOSKY JSOU VZTAŽENY K +0.000
-VŠEČKÉ PRÁCE PROVÁDĚT DLE PLATNÝCH NŮREM A TECHNOLOGICKÝCH PRAVIDEL S OHLEDEM NA
DOOROVÁNÍ ZÁKONA Č.309/2007 Sb. A NV Č.591/2006 Sb. A NV Č.362/2005 Sb.
-POKUD DOJDE K NEJISTOTĚM, CI NEPŘEDVÍDELNÝM OKOLNOSTEM JE NUTNÉ
PRIZMAT PROJEKTANTA K UPŘESNĚNÍ POSTUPU PRÁCI
-STAVEBNÍ OPRAVY PROVÁDĚT A KOORDINOVAT DLE ROZVODŮ JEDNOTLIVÝCH PROFESÍ S UPŘESNĚNÍM
PŘI REALIZACI
-POZNÁMKY PLATÍ PRO VŠECHNY VÝKRESY

OZNAČENÍ OBJEKTŮ:



ul. ŽITKOVA

| D1.4C VZDUCHOTECHNIKA | | | | | Formát: A4 | |
|---|-----------------|------------|---------|-------------|--|--|
| Ved. projektant | Zod. projektant | Vypracoval | Kreslil | Kontroloval | PROFAT s.r.o. Jana Křiváková, 16 100 00 Praha 10, Pankrác tel./fax: +420 220 300 244 e-mail: profat@profat.cz | |
| ING. JÁNSKÝ | JÁNSKÝ | | JÁNSKÝ | ING. JÁNSKÝ | | |
| Investor: KSÚSV, příspěvková organizace se sídlem KOSOVSKA 112216, 586 01 JIHLAVA | | | | | Formát: 7 x A4 | |
| Revitalizace areálu KSÚSV - STŘEDISKO HAVLÍČKŮV BROD PROJEKT PRO STAVEBNÍ POVOLENÍ SO 02 DILNY | | | | | Datum: 02.2021 | |
| PŮDORYS 2.NP | | | | | Stupeň: DPS | |
| | | | | | Zakázkové číslo: 16-21-DSP | |
| | | | | | Číslo výkresu: D1.4C-10 | |